

AXIOM

PODUSZKI ORTOPEDYCZNE  Mobility



www.progettiamoautonomia.pl | info@progettiamoautonomia.pl | tel. +48 501 619 256



AXIOM

POCZĄTKI

Ki Mobility prezentuje Axiom Seating – najwyższej jakości poduszki ortopedyczne w branży kompleksowego zaopatrzenia i pozycjonowania pacjenta. Nasze podejście "Best in Class" wykorzystuje wiedzę naukową dotyczącą ergonomii i prawidłowej postawy siedzącej.

Każda poduszka została opracowana z uwzględnieniem kluczowych obciążenia oraz redukcja naprężenia powierzchniowego. Zastosowaliśmy wstępnie wyprofilowane kształty, wysokiej jakości materiały oraz starannie zaprojektowane poszycia. Ważne jest, aby wszystkie poduszki (od tych do ogólnego użytku po specjalistyczne) miały odpowiednio wyprofilowany kształt. Dlatego współpracowaliśmy z Georgia Tech, aby dokładnie zbadać antropometrię użytkowników.

Rezultatem są projekty, które oferują najlepsze możliwe kształty poduszek, dopasowane do szerokiego zakresu rozmiarów i różnych potrzeb użytkowników. Zdecydowaliśmy się na użycie wysokiej jakości materiałów w naszych piankach i elementach płynnych. Pianki charakteryzują się wysokim IFD i gęstością, a nasz płyn jest lekki i niewrażliwy na zmiany temperatury. Oba elementy zapewniają dużą wytrzymałość, wygodę i funkcjonalność naszych produktów.

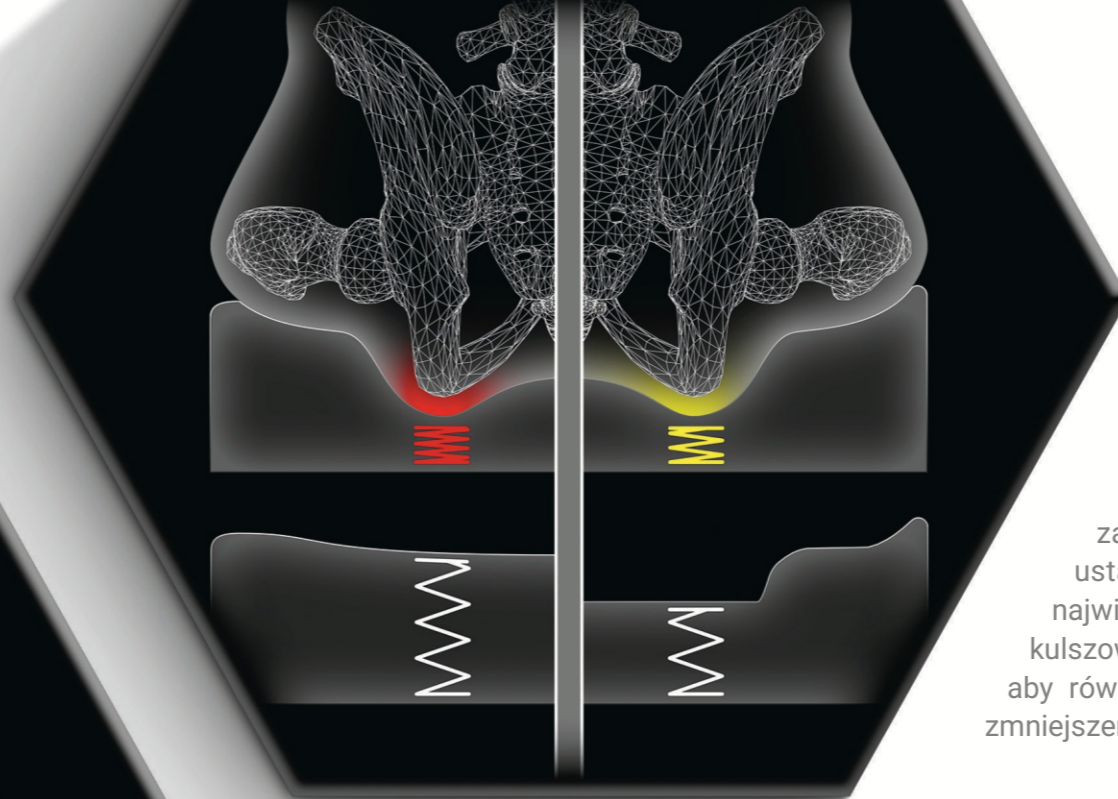
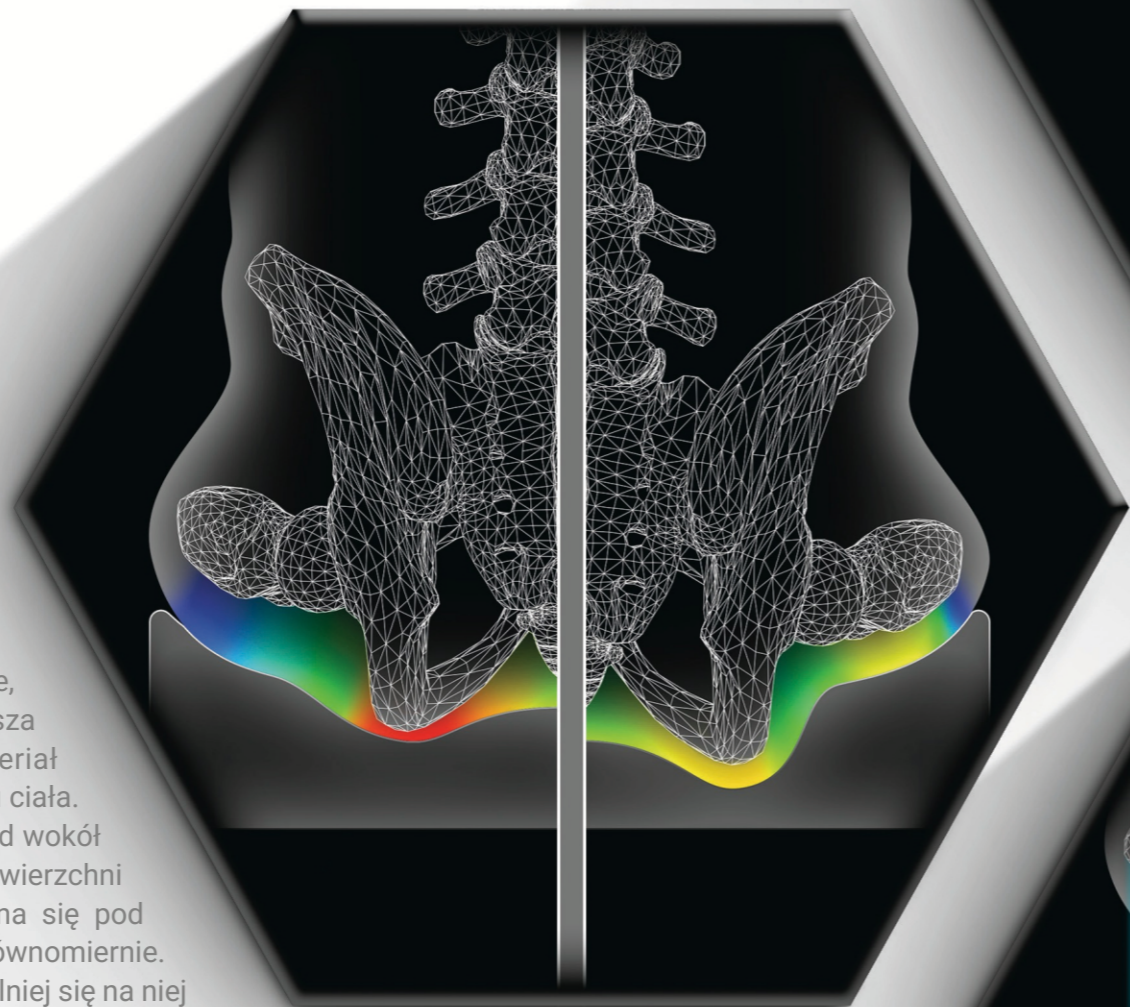
Ki Mobility dba o każdy detal, a design jest dla nas szczególnie istotny. Zwracamy uwagę na spójny wygląd wszystkich poduszek. Pokrowce mają elegancki, minimalistyczny wygląd i wiele funkcjonalnych rozwiązań, takich jak zamek błyskawiczny z kieszenią, wodoodporne zamki oraz tkaniny o wysokiej odporności na ścieranie. Pokrowce Axiom są nie tylko wysoce funkcjonalne, ale też na tyle atrakcyjne, aby harmonizować z każdym wózkiem, niezależnie od jego koloru.

AXIOM | DESIGN

Wysokiej jakości pianka poliuretanowa może być doskonałym materiałem do tworzenia skutecznych poduszek. Jednak ich efektywność zależy nie tylko od jakości użytych materiałów, lecz także od odpowiednio dobranych kształtów, gęstości i rodzaju pokryć. Każdy element konstrukcji ma kluczowe znaczenie dla działania poduszki. Przyjrzyjmy się kilku konkretnym rozwiązaniom projektowym zastosowanym w linii Axiom.

REDUKCJA NAPIĘCIA MATERIAŁU

Poduszki ortopedyczne działają najlepiej, gdy ciało dobrze się w nie wpasowuje. Jeśli dopasowanie poduszki do ciała jest słabe, nacisk niepotrzebnie skupia się w kilku punktach, co zmniejsza stabilność i komfort użytkownika. Czasem pianka lub materiał pokrowca są zbyt sztywne i trudno im dopasować się do kształtu ciała. Wtedy nacisk koncentruje się w niektórych miejscach, na przykład wokół kości kulszowych, zamiast równomiernie rozkładać się po całej powierzchni poduszki. W poprawnie zaprojektowanej poduszce pianka ugina się pod ciężarem ciała, dzięki czemu nacisk rozkłada się lepiej i bardziej równomiernie. Im lepiej poduszka dopasowuje się do ciała, tym wygodniej i stabilniej się na niej siedzi.

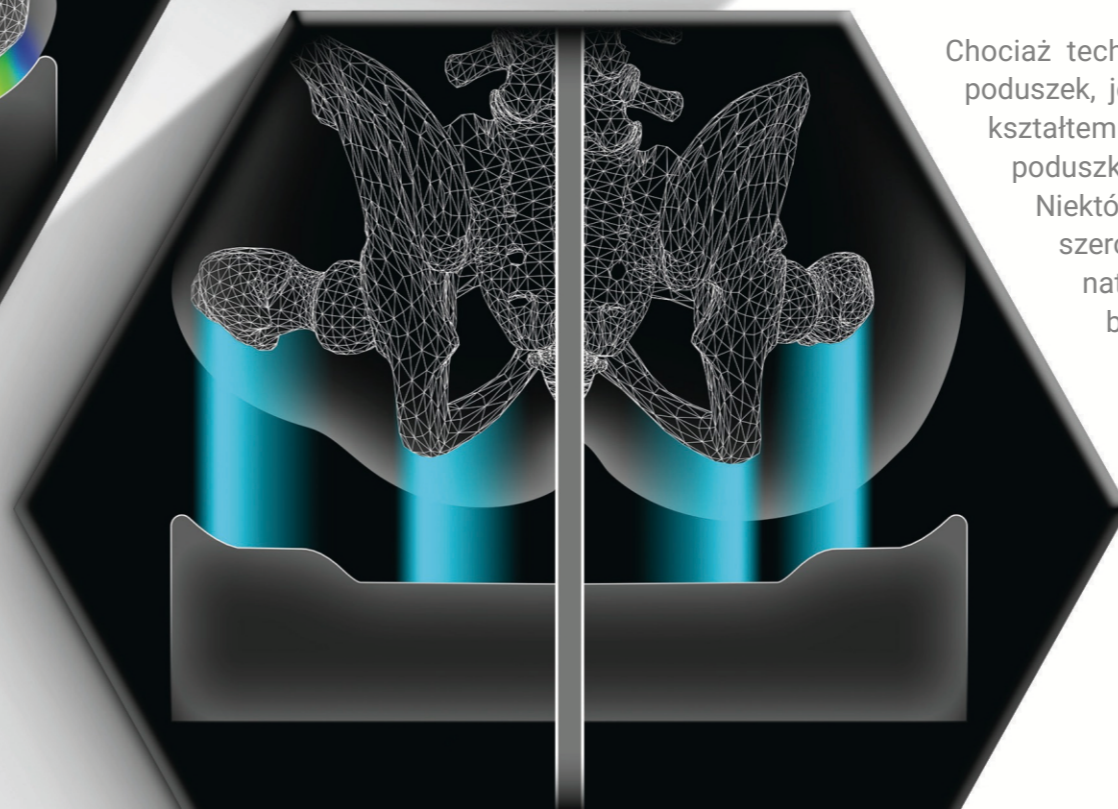


WYPROFILOWANY KSZTAŁT

Pianka poliuretanowa, znajdująca się wewnątrz poduszki, powstaje w wyniku reakcji chemicznej, podczas której tworzy się gaz i polimer poliuretanowy. W efekcie tego procesu powstają małe „komórki” o elastycznych ściankach, które zawarte są w piance. Dzięki temu pianka zachowuje się jak sprężyna – pod wpływem nacisku ugina się, a kiedy nacisk ustaje, wraca do pierwotnego kształtu. Na poduszce największe ugięcie i największa siła powstają tam, gdzie ciało naciska najbardziej – czyli w okolicy kości kulszowych. Problem w tym, że właśnie w tym miejscu chcemy nacisk zmniejszyć, aby równomiernie rozłożyć ciężar ciała na poduszce. Jednym ze sposobów na zmniejszenie tej siły jest wyprofilowanie poduszki tak, aby dopasować ją do kształtu

ANTROPOMETRIA

Chociaż technika wstępnego profilowania jest bardzo skuteczna przy projektowaniu poduszek, jej zastosowanie może być trudne, ponieważ ludzie różnią się rozmiarem, kształtem oraz ilością tkanki miękkiej wokół kości, na których siedzą. Szerokość poduszki powinna być zawsze dopasowana do szerokości ciała osoby oraz wózka. Niektórzy mają bardzo mało tkanki wokół kości biodrowych, dlatego ich całkowita szerokość ciała niemal pokrywa się z szerokością między tymi kośćmi. Inni natomiast mają dużo tkanki po bokach ciała, przez co szerokość między kośćmi biodrowymi jest znacznie mniejsza niż całkowita szerokość ich ciała. Oparcie ciężaru ciała na kościach biodrowych poprawia stabilność użytkownika i poszerza podstawę podparcia ciała na poduszce. Dzięki temu tkanki miękkie są mniej obciążone. Projektanci muszą dobrze znać budowę miednicy i wymiary ciała, aby stworzyć skuteczną i wygodną poduszkę ortopedyczną.



AXIOM | G | P | S

Unikalne, sześciokątne kształty pianki zmniejszają napięcie powierzchniowe oraz lepiej otulają kości kulszowe i guziczne.

Pokrowiec wykonany jest z napiętego czterostronnie, wodoodpornego i plisowanego materiału. Dzięki zastosowaniu tylko jednej warstwy pokrowca napięcie powierzchniowe zostało zmniejszone, co pozwala poduszce lepiej dopasować się do ciała i do sześciokątnych kształtów pianki.



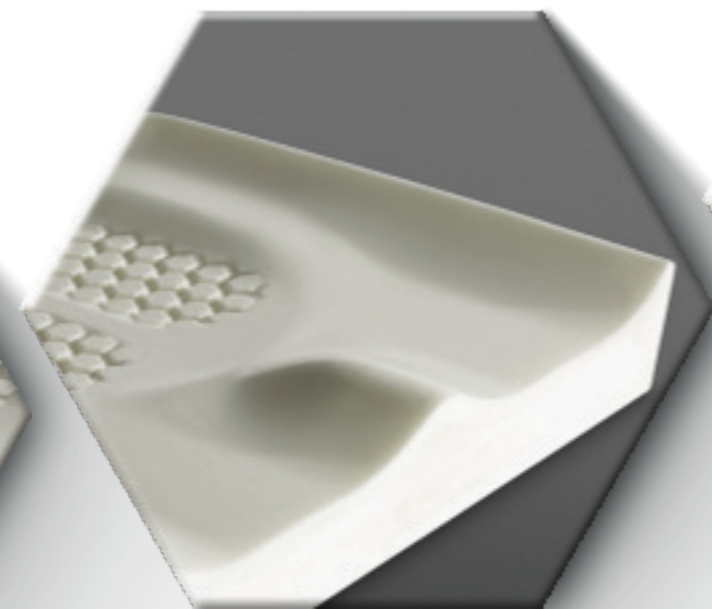
Wodoodporny zamek błyskawiczny i wygodny suwak ułatwiają zakładanie i zdejmowanie pokrowca oraz skutecznie chronią piankę przed zabrudzeniem.

Łatwo dostępny przedni uchwyt poduszki wyposażony jest w praktyczne pętle do zawieszania akcesoriów.



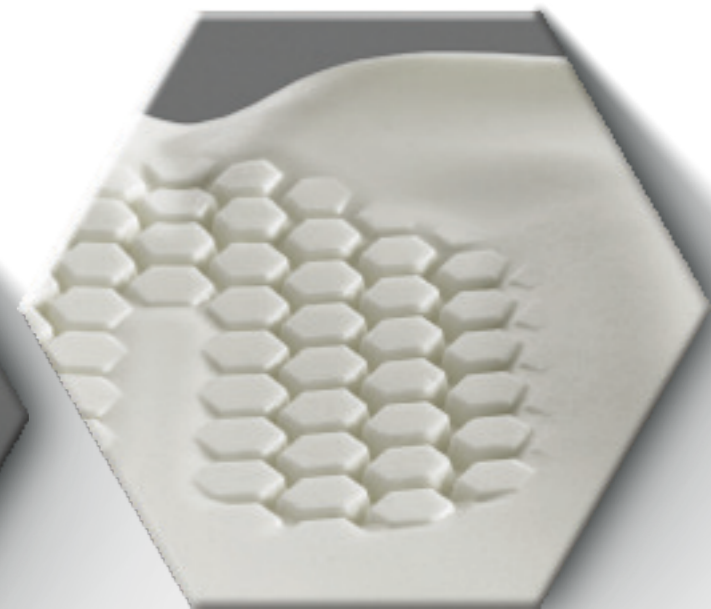
AXIOM | G

Axiom G to poduszka ortopedyczna ogólnego zastosowania. Dzięki wstępnie profilowanemu kształtowi oraz wysokiej jakości piance i pokrowcom będzie doskonałym wyborem ekspertów na długie lata.



AXIOM | P

Poduszka Axiom P zapewnia wszystkie zalety poduszki Axiom G, a dodatkowo oferuje lepszą stabilność boczną i przyśrodkową. Dzięki zastosowaniu zaawansowanego rozwiązania pozycjonującego poduszka łączy wygodę z pewnym wsparciem i stabilnością.



AXIOM | S

Axiom S to poduszka ochronna skóry, która łączy wszystkie zalety modelu Axiom G, a dodatkowo lepiej rozkłada nacisk wokół tkanek przy kościach. Głębsze, sześciokątne kształty pianki zapewniają lepsze dopasowanie do ciała, dzięki czemu Axiom S jest doskonałą poduszką ochronną dla użytkowników, którzy dopiero zaczynają korzystać z poduszek ortopedycznych.



SZEROKOŚĆ

14 - 22"
35.5 - 55.9 cm



GLĘBOKOŚĆ

14 - 22"
35.5 - 55.9 cm



WYSOKOŚĆ

Zagłębien na nogi
2.25" | 5.7 cm



WYSOKOŚĆ

G | 3" | 7.6 cm
P | 3.5" | 8.9 cm
S | 3" | 7.6 cm



WAGA

G | 2.2 lbs. | .99 kg
P | 2.3 lbs. | 1 kg
S | 2.2 lbs. | .99 kg



NOŚNOŚĆ

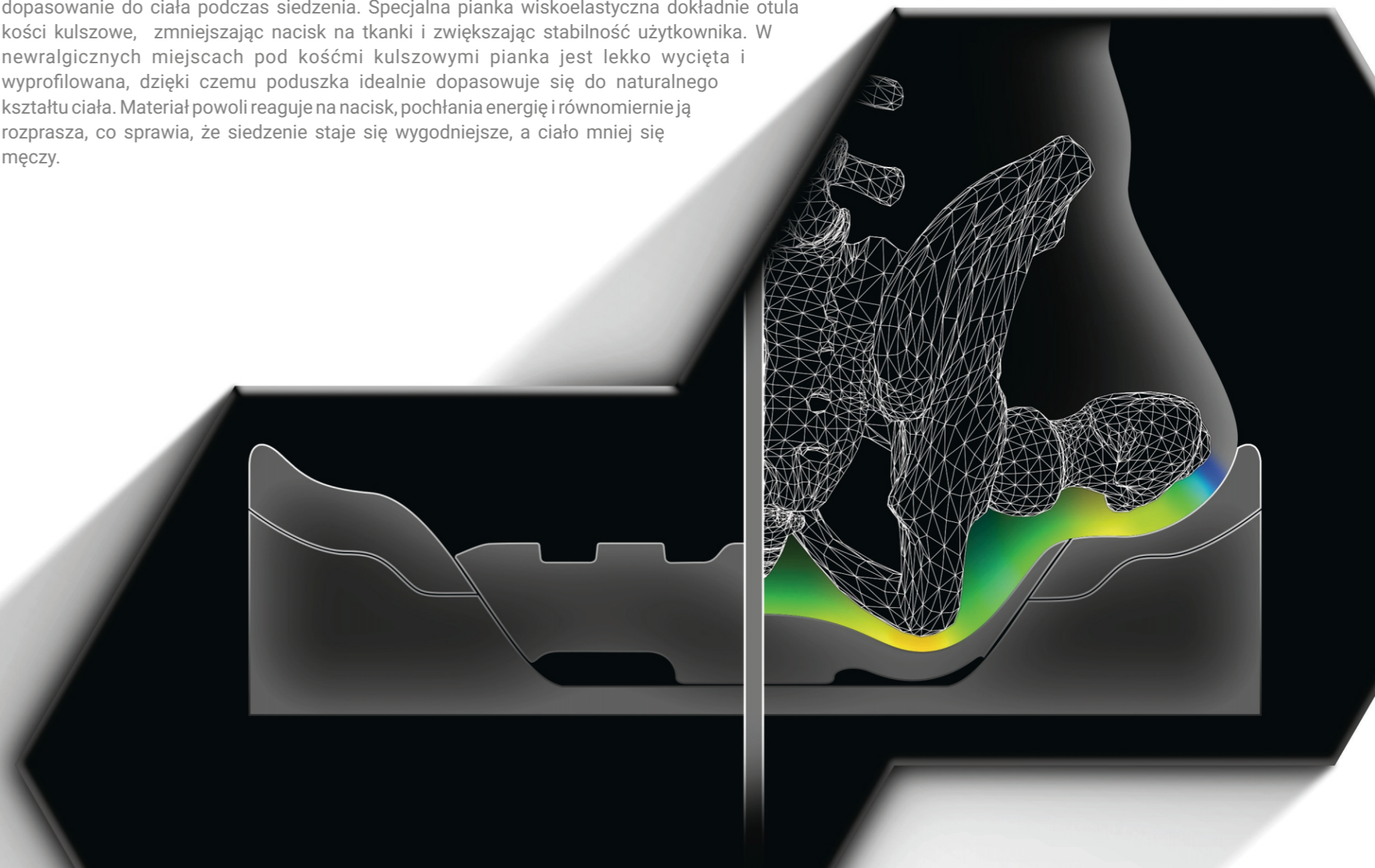
350 lbs.
158 kg

AXIOM | SP VISCO



- 1 Superelastyczny pokrowiec z lycry – rozciąga się we wszystkie strony, dzięki czemu poduszka idealnie dopasowuje się do ciała i nie tworzy napięć na powierzchni.
- 2 Zewnętrzna warstwa dystansująca – specjalna tkanina w kształcie podkowy poprawia przepływ powietrza i pomaga utrzymać komfortową temperaturę skóry.
- 3 Wodoodporny pokrowiec wewnętrzny – plisowany, rozciągliwy we wszystkie strony, z samouszczelniającym się zamkiem, łatwy do zdejmowania i czyszczenia.
- 4 Wkładka z pianki wiskoelastycznej – unikalne sześciokątne kształty pianki otulają ciało i zmniejszają ucisk w okolicy kości kulszowych i kości guzicznej.
- 5 Podstawa z pianki poliuretanowej o podwójnej gęstości - dolna warstwa pianki daje solidne wsparcie, a górna warstwa zapewnia komfort i trwałość przy siedzeniu.

Poduszka Axiom SP Visco została zaprojektowana tak, aby zapewnić maksymalną wygodę i idealne dopasowanie do ciała podczas siedzenia. Specjalna pianka wiskoelastyczna dokładnie otula kości kulszowe, zmniejszając nacisk na tkanki i zwiększając stabilność użytkownika. W newralgicznych miejscach pod kośćmi kulszowymi pianka jest lekko wycięta i wyprofilowana, dzięki czemu poduszka idealnie dopasowuje się do naturalnego kształtu ciała. Materiał powoli reaguje na nacisk, pochłania energię i równomiernie ją rozprasza, co sprawia, że siedzenie staje się wygodniejsze, a ciało mniej się męczy.



SZEROKOŚĆ

14 - 22"
35.5 - 55.9 cm



GLĘBOKOŚĆ

14 - 22"
35.5 - 55.9 cm



WYSOKOŚĆ

Zagłębienie na nogi
3.25" | 8.25 cm



WYSOKOŚĆ

4.5" | 11.4 cm



WAGA

3.5 lbs.
1.59 kg



NOŚNOŚĆ

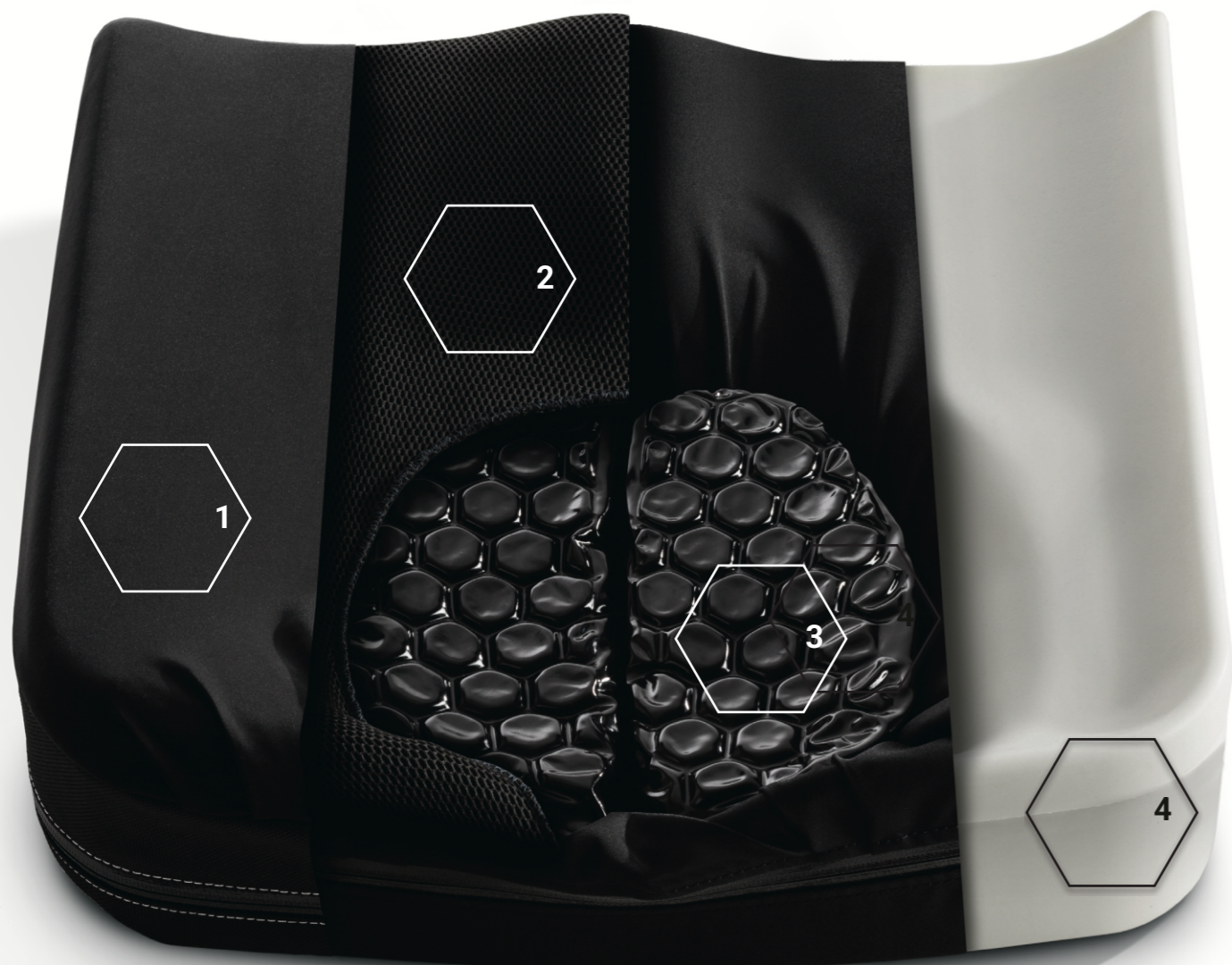
350 lbs.
158 kg



Kod HCPCS

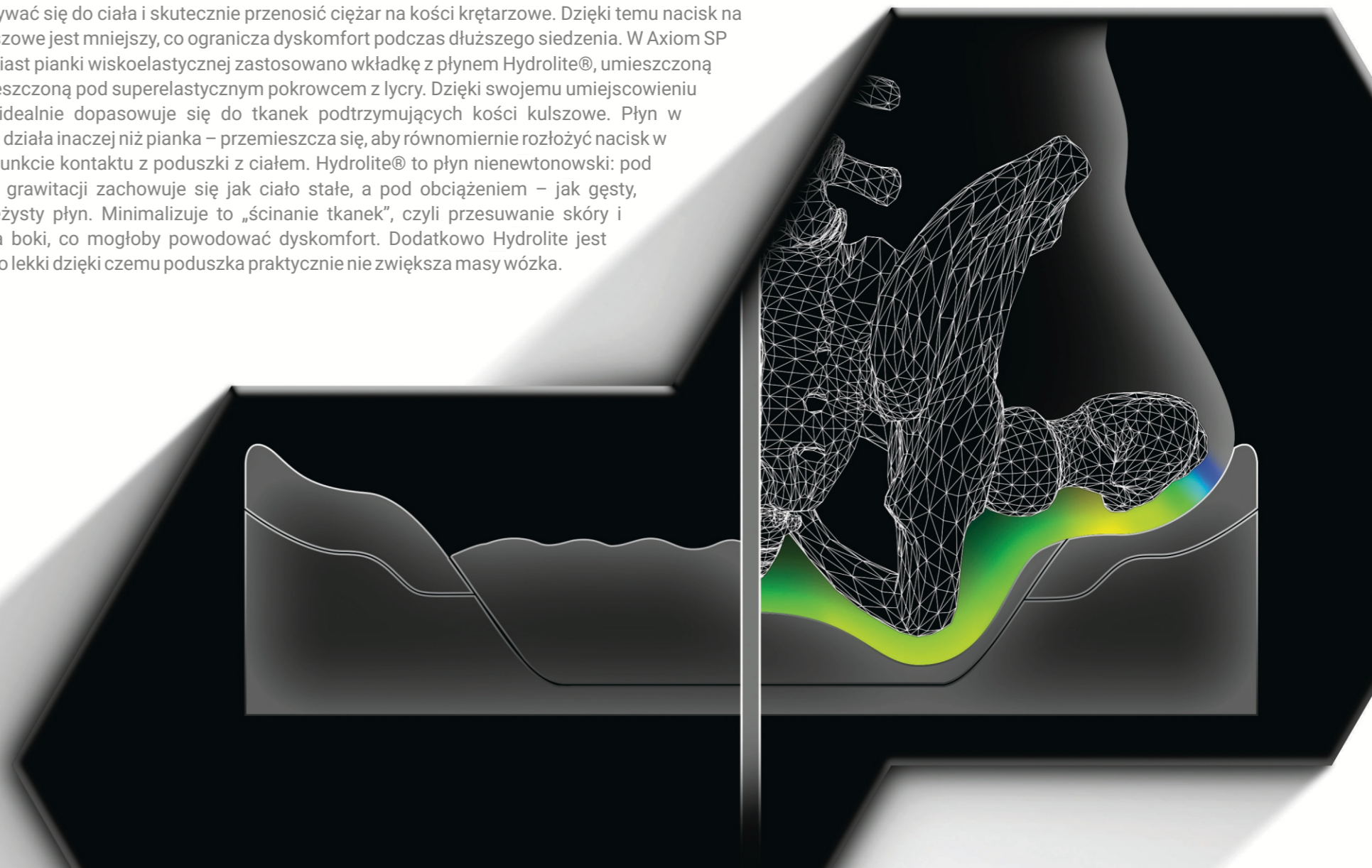
E 26 07/ 8

AXIOM | SP FLUID



- 1 Superelastyczny pokrowiec z lycry – rozciąga się we wszystkie strony, dzięki czemu poduszka dopasowuje się do ciała i nie tworzy napięć na powierzchni.
- 2 Zewnętrzna warstwa dystansująca – specjalna tkanina w kształcie podkowy poprawia przepływ powietrza i pomaga utrzymać komfortową temperaturę skóry, ułatwiając redukcję warstw nad wkładką z płynem Hydrolite®
- 3 Wkładka z płynem Hydrolite® – zmniejsza napięcie powierzchni i maksymalnie otula kości kulszowe oraz kość guziczną.
- 4 Podstawa z pianki poliuretanowej o podwójnej gęstości - dolna warstwa pianki daje solidne wsparcie, a górna warstwa zapewnia komfort i trwałość podczas siedzenia.

Poduszka Axiom SP Fluid, podobnie jak model Axiom SP Visco, została zaprojektowana tak, aby lepiej dopasowywać się do ciała i skutecznie przenosić ciężar na kości krętarzowe. Dzięki temu nacisk na kości kulszowe jest mniejszy, co ogranicza dyskomfort podczas dłuższego siedzenia. W Axiom SP Fluid zamiast pianki wiskoelastycznej zastosowano wkładkę z płynem Hydrolite®, umieszczoną pod umieszczoną pod superelastycznym pokrowcem z lycry. Dzięki swojemu umiejscowieniu wkładka idealnie dopasowuje się do tkanek podtrzymujących kości kulszowe. Płyn w poduszce działa inaczej niż pianka – przemieszcza się, aby równomiernie rozłożyć nacisk w każdym punkcie kontaktu z poduszki z ciałem. Hydrolite® to płyn nienewtonowski: pod wpływem grawitacji zachowuje się jak ciało stałe, a pod obciążeniem – jak gęsty, lepkościwy płyn. Minimalizuje to „ściskanie tkanek”, czyli przesuwanie skóry i mięśni na boki, co mogłoby powodować dyskomfort. Dodatkowo Hydrolite jest wyjątkowo lekki dzięki czemu poduszka praktycznie nie zwiększa masy wózka.



SZEROKOŚĆ
14 - 22"
35.5 - 55.9 cm



GLĘBOKOŚĆ
14 - 22"
35.5 - 55.9 cm



WYSOKOŚĆ
Zagłębienie na nogi
3.25" | 8.25 cm



WYSOKOŚĆ
4.5" | 11.4 cm



WAGA
3.6 lbs.
1.63 kg



NOŚNOŚĆ
350 lbs.
158 kg



Kod HCPCS
E 26 07/ 8